

Équipement spécifique aux randonnées hivernales

- **Raquettes à neige** et, en plus de l'équipement utilisé en randonnée estivale, le **matériel d'assurance** est vivement conseillé : **crampons, corde, mousquetons, sangles.**
- **Bâtons de ski** pour l'aide à la progression : les bâtons télescopiques utilisés dans la neige ont la fâcheuse tendance à se raccourcir. Ils peuvent donc nuire à la sécurité.
- **Arva – sonde – pelle** sont nécessaires pour une recherche immédiate des victimes en cas d'avalanche, le temps de survie des personnes ensevelies ne dépassant que très rarement les quinze minutes.
Partant du principe que ce qui n'est pas constamment répété est vite oublié, entraînez-vous systématiquement à l'utilisation de cet outillage qui doit être individuel.
Vérifiez si votre arva est en état de marche avant chaque départ.
- **Gants, bonnet ou cagoule et vêtements chauds.** Le système « multicouches » doit être adopté : pour une meilleure régulation thermique, on gagne à superposer plusieurs vêtements fins et techniques l'un au-dessus de l'autre plutôt que de se couvrir de peu d'habits épais, mais moins efficaces.
- **Lampe frontale** : la nuit tombe vite en hiver.
- **Lunettes de soleil** avec protections latérales.
- Avant toute sortie hivernale **consulter le bulletin météo et les risques d'avalanches.**
Numéro de météo France : 08 92 68 02 (suivi du numéro du département : 73 ou 74)
Le demi-tour n'est jamais à exclure (météo incertaine ou mauvaise, terrain impraticable...).

Rappels

- **Sécurité civile tél. : 112**

AU DÉPART DE MONTAGNY

22. Le Loret (1 434 m) Creux de Lachat


Cette randonnée facile est également accessible depuis le foyer de ski de fond de Saint-François de Sales.

CIRCUIT PÉDESTRE : parking de **Montagny** (880 m) – granges du Crêt – croix (1 000 m) – **Mariet Dessus** – **Le Loret** (1 434 m) – **granges du Creux de Lachat** – granges de la Cochette – granges de Montorset – granges du Crêt – **parking de Montagny.**


ITINÉRAIRE

La randonnée débute par la large piste qui fait suite à la route d'accès au parking. Vous rejoignez ainsi le GRP du tour des Bauges balisé de jaune et de rouge. Vous suivrez ces marques jusqu'à Mariet Dessus : après une épingle à gauche entre les roches, l'itinéraire bifurque à droite et à la Croix (1 000 m), il emprunte la branche de gauche.



 4 h 00

 615 m

 • D'Annecy, se rendre à **Sévrier** par la **D 1508** (rive ouest du lac). Prendre ensuite la **D 912** en direction de Lescheraines par le col de Leschaux. Au lieu-dit « **Le Pont** », bifurquer à droite en direction d'**Arith** par la **D 62.**

• **De Chambéry**, se rendre à **Saint-Alban-Leysse** où il faut prendre la direction du **Massif des Bauges** par la **D 912.** Conserver cette route pour franchir le **col de Plainpalais**, rejoindre **Lescheraines** et au lieu-dit « **Le Pont** », bifurquer à gauche en direction d'**Arith** par la **D 62.** Dans le village, continuer tout droit jusqu'au **hameau de Montagny.** Se garer sur le parking aménagé avant le départ de la piste forestière.

◀ Chalets du
Creux de Lachat

Lorsque vous aboutissez dans les prés de Mariet Dessus, ignorez le balisage et continuez tout droit par une piste bordée de clôtures et d'arbres. Passez entre deux bâtiments et poursuivez en face, dans un chemin creux.

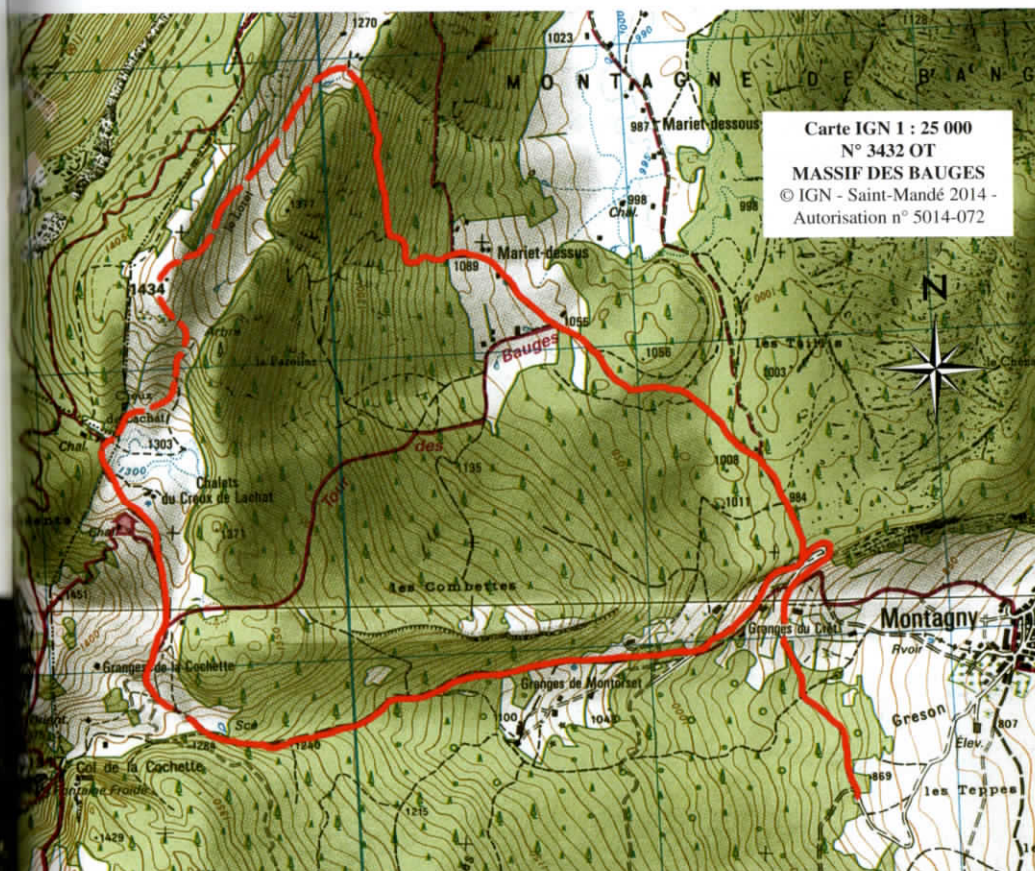
À l'embranchement en lisière, prenez à gauche. La trace revient ensuite sur la droite pour gravir assez rapidement le coteau qui domine les pâturages de Mariet.

Vous atteignez les alpages du Loret que vous remontez à gauche. Avant le sommet de combe, grimpez à droite pour atteindre un petit sommet non nommé sur la carte IGN (cote 1 434 m). Vous

bénéficiez ainsi d'une vue intéressante sur 360°.

Plongez ensuite en direction des chalets du Creux de Lachat. Au Creux (1 320 m), une pancarte vous indique la direction du col de la Cochette. Montez entre les chalets et le refuge de Lachat et poursuivez vers le sud avant de descendre sur la gauche. Face à vous se dressent le Colombier, puis le Trélod.

Vous pénétrez dans la forêt d'épicéas pour descendre en conservant un chemin creux qui vous conduit vers les granges de Montorset. Une piste rejoint ensuite les granges du Crêt et l'itinéraire du départ.



122 Mariet Dessus



Montée au Loret